

Cura,  
proteggi  
e nutri

**corpo**  
il tuo corpo  
come la mente.



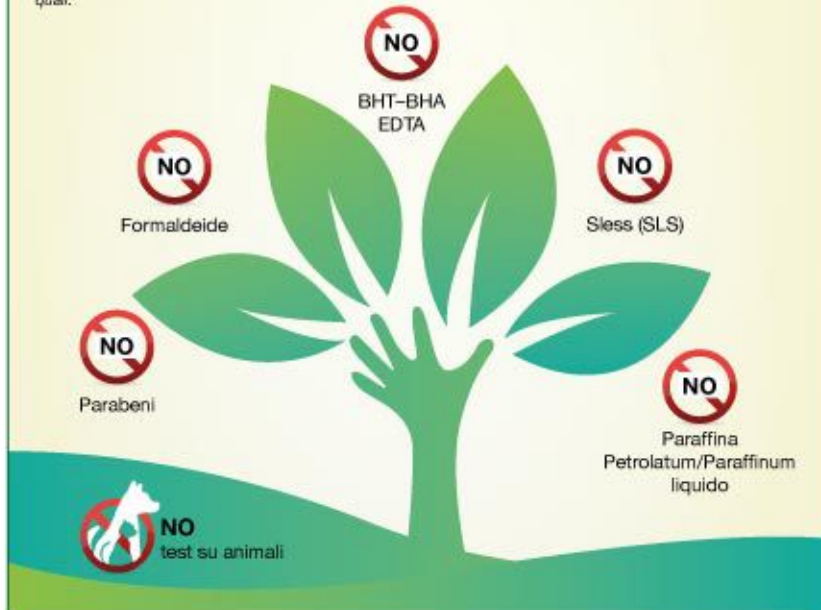
**the body**  
TRATTAMENTI CORPO.



#### ATTENZIONE ALL'AMBIENTE E ALLA SICUREZZA

Negli ultimi anni si è accertato, con risultati ormai definitivi e convergenti, che il prolungato contatto con alcune sostanze, spesso usate anche in cosmetica, è pericoloso per gli utilizzatori e per gli operatori stessi e può provocare irritazioni, allergie, dermatiti da contatto, secchezza e invecchiamento precoce della cute, etc., oltre ad essere nocivo per l'ambiente.

Per questi motivi *Pharmaestetica* ha scelto di non utilizzare, nelle formulazioni dei propri prodotti, componenti quali:



La nostra filosofia è sempre stata finalizzata al raggiungimento del risultato e al benessere, senza mai rinunciare alla sicurezza sia della cliente finale e dell'Estetista stessa che, in ogni momento dello svolgimento della sua attività, è a contatto con queste sostanze.

Per questi motivi abbiamo sempre tenuto in giusta considerazione tecnologie e prodotti sicuri e compatibili con la natura e l'ambiente, oltre che rispettosi di alcuni principi etici. Anche per questo tutti i prodotti della linea *The Body* come delle altre linee *Pharmaestetica* non sono testati sugli animali.

# the body

una linea ed una metodologia di trattamento professionale davvero molto particolare, e capace di affrontare in modo completo, ma soprattutto estremamente profondo ed efficace, gli inestetismi della:



Contiene più di 100 tra i migliori e più attuali principi attivi, studiati e selezionati accuratamente per le loro qualità e le loro caratteristiche, per sfruttarle appieno nel contrastare in modo intenso e in profondità gli inestetismi dovuti alle varie tipologie di Cellulite, nonché quelli conseguenti all'Adiposità localizzata e all'Atonia del Corpo.

Tutte le formulazioni dei prodotti The Body tengono conto della sicurezza e della salute dell'operatore, così come del soggetto trattato, in quanto non sono state utilizzate sostanze che possano danneggiare ed alterare l'equilibrio fisiologico e naturale della pelle.

Inoltre, la formulazione dei diversi prodotti permette di trattare anche tutte quelle persone che presentano una situazione "clinica" più difficile, con presenza di fragilità capillare, varici, o anche problematiche legate al corretto funzionamento della tiroide, che, se Ipotiroidei, fino ad ora rendeva loro difficile effettuare i "normali" trattamenti corpo.

**La linea The Body è composta da soli 13 prodotti: usando e miscelando gli stessi nei modi previsti dal protocollo di trattamento si affrontano in modo completo e sinergico tutti gli inestetismi sopra indicati.**

Le caratteristiche applicative dei prodotti e dei trattamenti The Body vanno ben conosciute e ben capite. Esse risultano infatti molto intense ed "aggressive" dal punto di vista dell'azione cosmetologica sull'inestetismo durante la posa; per questo sono adatte ad una estetista che cerca un prodotto "intenso" ed una logica di lavoro che sviluppa sensazioni importanti ma indispensabili per raggiungere risultati stabili e concreti.



**the body**

## I 10 EFFETTI FONDAMENTALI

- RIATTIVA E INTENSIFICA L'ATTIVITA' DETOSSINANTE NEI TESSUTI
- RIATTIVA LA CIRCOLAZIONE VENOSA E LINFATICA, SVOLGE UN'EFFICACE E INTENSA ATTIVITA' DRENANTE
- RAFFORZA LA PERMEABILITA' CAPILLARE
- STIMOLA UNA INTENSA E PROLUNGATA ATTIVITA' FISIOLÓGICA
- AUMENTA LA TERMOGENESI CREANDO IPERTERMIA ENDOGENA
- STIMOLA E INTENSIFICA L'ATTIVITA' CELLULARE
- AUMENTA IL METABOLISMO DI BASE
- STIMOLA I PROCESSI BIO-CHIMICI DI COMBUSTIONE DEI GRASSI
- CONTRASTA LA FORMAZIONE DI RADICALI LIBERI, AUMENTA L'ELASTICITA' E LA TONICITA' DEI TESSUTI
- FAVORISCE IL RILASSAMENTO, LA RIDUZIONE DEI DOLORI ARTICOLARI, IL BENESSERE GENERALE





## THE BODY: I VANTAGGI DEL TRATTAMENTO

**PRATICO, VELOCE:** Il trattamento dura al massimo 40/45 minuti, di cui 15/20 minuti di posa. Non si utilizzano fonti di calore (termo-saune), il cliente durante la seduta non suda, l'assorbimento dei prodotti è totale, e al termine non si avverte il "bisogno" di fare la doccia. Inoltre, il trattamento non necessita di particolari manualità ed è estremamente pulito ed igienico.

**GARANTITO, PERSONALIZZABILE:** frutto della ricerca più recente, The Body è un protocollo di trattamento ad alto contenuto scientifico, nel rispetto totale dell'equilibrio fisiologico del corpo umano, apprezzato ed apprezzabile da dietologi, nutrizionisti, medici estetici, centri di dimagrimento. Il protocollo impostato può essere personalizzato e cambiato in corsa, diversificando i trattamenti in funzione del soggetto e dell'evoluzione avuta dall'instetismo durante la varie fasi.

**OTTIMIZZABILE, SINERGIA:** La particolare impostazione cosmetica dei prodotti The Body ne permettono l'utilizzo in sinergia e simultaneamente con varie tecnologie strumentali medico-estetiche oggi in uso. Le ampie e modulabili combinazioni permettono di amplificare notevolmente i risultati ottenibili creando, al tempo stesso, una effettiva novità agli occhi del cliente.

**PER TUTTI, SENZA EFFETTI COLLATERALI:** Le caratteristiche della linea The Body permettono finalmente di trattare tutti quei soggetti con una situazione "clinica" particolare, per la presenza di teleangectasie (capillari) alla gambe, varici, dolore al tatto o anche problemi legati alla tiroide (ipotiroidismo) che fino ad ora limitava loro la possibilità di poter effettuare trattamenti corpo.

**PIU GIOVANI, PIU BELLI:** le particolari caratteristiche dei prodotti The Body permettono trattamenti che non solo non provocano smagliature, lassità, secchezza, svuotamento dei tessuti etc. ma anzi aumentano idratazione e nutrizione della cute, migliorano elasticità e tonicità dei tessuti, combattono la formazione dei radicali liberi, aumentando le sensazioni di relax e benessere psico-fisico, con conseguente limitazione dei dolori muscolari e articolari.

**CONVENIENTE, ESCLUSIVO:** solo pochi capiscono The Body, solo pochi sono in grado di gestire The Body. I risultati che si ottengono con The Body, l'unicità dell'offerta, l'acquisizione di clienti difficili da trattare per altri centri, l'esclusione di effetti collaterali, l'elevato margine di utile, insieme ai servizi garantiti da PHARMA-EXTETICA come la formazione, i supporti marketing e l'esclusiva di zona, rendono il mondo The Body molto affascinante e intrigante, per chi fa dell'impresa un'importante fonte di benessere anche economico.

## FLUID MASK

### FLUIDI ATTIVI

Fluidi ricchi di principi attivi ad alta concentrazione specifici per gli inestetismi del corpo. Si utilizzano in combinazione con VegetalMask. Possono essere anche miscelati tra loro e con VegetalMask, per affrontarne in modo globale e contemporaneo gli inestetismi stessi.



**Hidromask fluid**  
**Fluido attivo cellulite edematosa**  
Specifico per trattare tutti i problemi legati alla cattiva circolazione periferica e all'infiltrazione dei liquidi dove la pelle assume il caratteristico aspetto a buccia d'arancia, perde la sua elasticità, accompagna da edema, pesantezza e fiacchezza. Facilita il drenaggio, tonifica e rinforza i capillari fragili, combatte la fase iniziale della cellulite. Partecipa al mantenimento e all'equilibrio idrico del nostro organismo.



**Fibromask fluid**  
**Fluido attivo cellulite fibrosa**  
Specifico per migliorare le zone fredde e doloranti, per favorire l'eliminazione di tossine e migliorare la circolazione sanguigna. Associato alla Vegetalmask contrasta e previene gli inestetismi della cellulite fibrosa; la sua funzione è quella di migliorare la microcircolazione locale, aumentare la resistenza delle pareti cellulari, contrasta il ristagno dei liquidi interstiziali, attiva l'idrolisi del tessuto fibroso che ingloba le cellule adipose, i suoi benefici sono anche drenanti, snelenti e ipolitici.



**Firmingmask fluid**  
**Fluido attivo rassodante**  
Ricco di proteine vegetali e complessi polivitamici. Studiato principalmente per ridurre la perdita di fibre elastiche, stimolare i fibroblasti alla produzione di collagene per ottenere un ottimo rassodamento ed elasticità cutanea. Associato alla Vegetalmask, si oppone in modo deciso alla perdita di tono e dell'elasticità cutanea. Assicura risultati ottimi in tema di elasticità, idratazione, ossigenazione.



**Fostasimmask fluid**  
**Fluido attivo adiposità localizzata**  
Si caratterizza per il forte potere ipolitico, promosso dalla fostaticidolina, per l'intensa azione su microcircolo e metabolismo cellulare, ove rallentati, con ristagno edematoso e accumulo adiposo. Fostasimmask Fluid associato alla Vegetalmask previene e agisce sulle adiposità localizzate con azione riducente e diagrante, aumenta il senso di benessere generale.

## COMPLEX

### COMPLESSI ATTIVI

I COMPLEX sono complessi ricchi di principi attivi ad alta concentrazione e sono stati inseriti nel metodo THE BODY per potenziare e/o complementare il trattamento dell'inestetismo primario.



**PROTECTION COMPLEX**  
**Complesso attivi drenanti vasoprotettivi**  
Ideale per proteggere la circolazione superficiale in caso di edemi e fragilità capillari. Ha un'azione rinfrescante e refrigerante prolungata sugli arti inferiori. Ottimo schiumante dei capillari.



**ENERGY COMPLEX**  
**Complesso energizzante**  
Stimola il metabolismo cellulare. Contiene componenti superattivi per ottenere effetti intensi su tutti i tessuti che presentano cellulite, adiposità localizzata, atonia. Efficace e completo mantiene attivo il sistema antiossidante in difesa della pelle.



**AMINO COMPLEX**  
**Complesso aminoacidi ristrutturanti**  
Ristrutturante formulato per trattare il nutrimento dei tessuti. Ricco di aminoacidi combatte gli effetti del tempo sulla pelle. Nutriente ed idratante, si oppone alla perdita di tono e di elasticità.



**MULTIVITAMIN COMPLEX**  
**Complesso multivitaminico**  
Rinforzante e ristrutturante delle fibre reticolari del derma. Promuove un'azione bioenergetica sul metabolismo cellulare, ricco di vitamine migliora l'elasticità e il turgore dei tessuti.



**DRENATOS COMPLEX**  
**Complesso attivi drenanti detossinanti**  
Interviene sul microcircolo rallentato, sul ristagno edematoso, sull'accumulo adiposo in una cellulite edemo-fibrosa. Svolge una profonda azione drenante, detossinante e ipolitica.



**LYSIS COMPLEX**  
**Complesso attivi ipolitici**  
Utile per i trattamenti degli inestetismi della cellulite e delle adiposità localizzate. Facilita lo smaltimento del tessuto adiposo in accesso e favorisce l'eliminazione di sostanze tossiche. Attiva dell'enzima lipasi trasformabile della trasformazione dei grassi.



## ACTIMINERAL

### FLUIDO ATTIVANTE E RIMINERALIZZANTE

Fluido attivante e rimineralizzante, a base di oligoelementi e sali minerali. Le proprietà cosmetiche di Actimineral hanno effetti catalizzatori sul rinnovamento cellulare grazie alle proprietà degli oligoelementi; la loro azione è importante, in quanto partecipano ad un grandissimo numero di processi enzimatici e metabolici. Inoltre agisce riparando lo strato corneo con effetto ripulente, antisettico, nutriente, e fa assimilare meglio i successivi prodotti. Previene e attenua lo stress cutaneo indotto da ogni trattamento, anche il più intensivo.

## VEGETALMASK

### MASCHERA VEGETALE

Maschera vegetale composta da molteplici complessi vegetali e vitamine (B-C-A), elementi importantissimi per la cellula. L'associazione combinata con i diversi Fluid Mask favorisce l'eliminazione delle tossine. Base importantissima, riativa e migliora l'attività circolatoria, favorisce il drenaggio, svolge una forte attività antinfiammatoria e protettiva.



## ONECREAM

### CREMA EMULSIONE LENTIVA DA MASSAGGIO

Crema emulsione ad azione calmante e riparatrice, formulata per decongestionare e riequilibrare il PH cutaneo. La crema emulsione One Cream è la parte finale dei trattamenti The Body. Viene applicata su tutto il corpo per restituire al mantello idrolipidico le sue funzioni. Ha un'azione rinfrescante, decongestionante e riparatrice sulla pelle, migliorandone all'aspetto, l'idratazione e l'elasticità.



IperActive Hydro Fluid fluido cosmetico per uso domiciliare, interviene favorevolmente per contrastare gli insetisismi provocati dalla cellulite, in particolare di tipo edematoso, causata spesso da un problema circolatorio e al ristagno dei liquidi nei tessuti con gonfiori e edemi localizzati.



IperActive Fibro Fluid fluido cosmetico per uso domiciliare, interviene favorevolmente per contrastare gli insetisismi provocati dalla cellulite, in particolare di tipo fibroso, caratterizzata da noduli cellulitici dolorosi al tatto e il tessuto connettivo sembra incollato agli strati più profondi e si presenta in zone abbastanza localizzate (cuscinetti - glutei - ginocchia).



IperActive Slim Fluid fluido cosmetico per uso domiciliare, interviene direttamente sugli adipociti, sacche d'accumulo dell'adiposità, per contrastare gli insetisismi provocati dall'adiposità in eccesso se localizzato.



IperActive Firming Fluid fluido cosmetico per uso domiciliare, interviene favorevolmente per contrastare gli insetisismi provocati dall'atonia e dal rilassamento cutaneo promuovendo un'azione bioenergetica sul metabolismo cellulare.

## IPERACTIVE

L'utilizzo continuo e costante dei prodotti di autocura domiciliare IperActive, specificamente pensati e formulati, permetterà di stimolare, alimentare e far proseguire ogni giorno, tutti i giorni, i processi metabolici e fisiologici innescati dai trattamenti The Body eseguiti in Istituto. L'autocura domiciliare IperActive di The Body è indispensabile per garantire l'ottimizzazione del risultato e per favorirne il mantenimento nel tempo, continuando ad avere ogni giorno, a casa, cura di sé e del proprio corpo.

the body

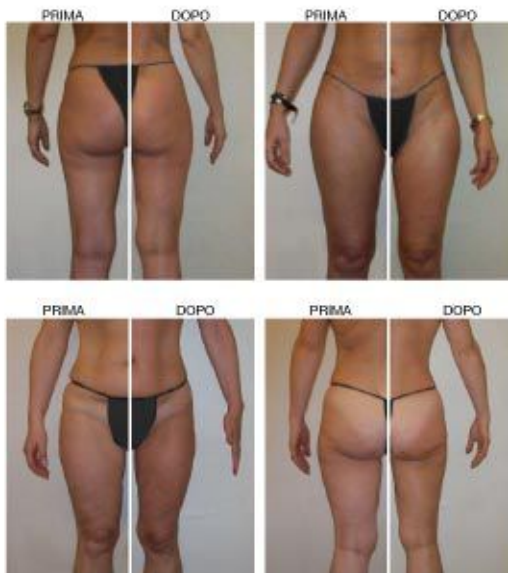
## RISULTATI EVIDENTI

Sin dalla prima seduta, oltre ad una perdita ponderale, si ottiene una considerevole riduzione dei volumi, ed il miglioramento sia visivo sia tattile del tono e dell'elasticità dei tessuti cutanei.

Questi risultati, contrariamente a quanto accade nella maggior parte dei trattamenti corpo, non sono dovuti alla perdita di liquidi, che si recupererebbero nel giro di qualche ora, ma all'azione e all'effetto osmotico del trattamento.

Dimostrazione pratica, aprendo il cartone al termine dello stesso, non troveremo liquidi, come invece normalmente accade con la maggior parte dei trattamenti corpo, basati sull'effetto termico per provocare l'essudazione.

L'azione degli attivi The Body invece si prolunga fino a 24/48 ore dopo l'applicazione, e la cliente ne continuerà ad avvertire l'azione. Questo effetto, che proseguirà in un crescendo nelle sedute successive, è dovuto all'estrema efficacia dei principi attivi, ai meccanismi d'azione degli stessi ed alla tante possibilità di personalizzazione, sia del trattamento sia di ogni fase dello stesso.



the body

## SOLO EFFETTI POSITIVI

The Body non provoca perdita di liquidi e minerali (attraverso la sudorazione) essenziali per la corretta funzionalità del nostro organismo.

The Body non provoca deficit organici importanti come disidratazione, elastosi e senescenza della pelle e dei tessuti.

Anzi, The Body interviene riattivando gli scambi metabolici, riequilibrando il funzionamento della pompa sodio/potassio (ad evitare la ritenzione idrica), agendo positivamente sui processi biochimici che sono alla base delle funzioni primarie dell'organismo, preservando l'equilibrio fisiologico e il benessere psicofisico della persona.

The Body non ha particolari controindicazioni e tutti si possono sottoporre ai trattamenti, per esempio anche chi soffre di problematiche legate al corretto funzionamento della tiroide, chi ha problemi legati alla circolazione venosa periferica, alla fragilità capillare, o a disfunzioni metaboliche (diabete, colesterolo, etc.). Insomma, The Body è davvero per tutti!



Grande importanza riveste il

## CONTRIBUTO DELL'OPERATORE



Il quale, oltre a svolgere la propria azione applicativa con competenza e professionalità, dovrà assumere una vera e propria funzione di "Persona Trainer" della bellezza. Egli dovrà infatti motivare ogni singola cliente per favorirne la partecipazione attiva e convinta, suggerendo l'abbinamento sinergico con manualità e tecnologie disponibili in Istituto ed utili ad un miglior e più rapido risultato.

Egli dovrà consigliare l'utilizzo dei prodotti Iper Active con continuità, a domicilio, perché i benefici effetti del trattamento The Body possano protrarsi nei giorni successivi, oltre a suggerire abitudini alimentari e stili di vita sani ed adeguati, esaltando in questa nuova figura e nuova funzione la propria professionalità e competenza, per un rapporto sempre più stretto e fidelizzante con la propria clientela.

---



## FORMAZIONE E SUPPORTO TECNICO

Da oltre quarant'anni punti di forza della nostra azienda.

La formazione che noi forniamo, con personale molto qualificato, permette alle nostre clienti di lavorare immediatamente in modo efficace. I corsi di aggiornamento periodici sono strutturati su livelli progressivi di approfondimento, sia dal punto di vista tecnico applicativo sia dal punto di vista teorico scientifico con il rilascio dei relativi attestati di frequenza.

Molta importanza è data, nei nostri corsi di formazione, alla fase di anamnesi per determinare quali sono gli inestetismi presenti e applicare il giusto protocollo.

Formiamo le nostre clienti a utilizzare un approccio dermato-cosmetologico e multidisciplinare per utilizzare al meglio la manualità più efficace, le tecnologie presenti in istituto; a consigliare la giusta alimentazione, integrazione e il miglior stile di vita. Il supporto tecnico post vendita è sempre disponibile ed è supportato sia dal personale tecnico sia dai nostri referenti scientifici (medici), per rispondere a ogni dubbio e richiesta delle nostre clienti.

Forniamo alle nostre clienti un servizio di consulenza alimentare per consigliare al meglio, con l'ausilio dei nostri referenti medico-scientifici, lo stile per rafforzare e accelerare il risultato previsto.

Supportiamo costantemente le nostre clienti con giornate tecnico-commerciali sia per aiutarle a promuovere il Metodo sia per condividere le informazioni utili per far crescere le motivazioni nelle loro clienti.

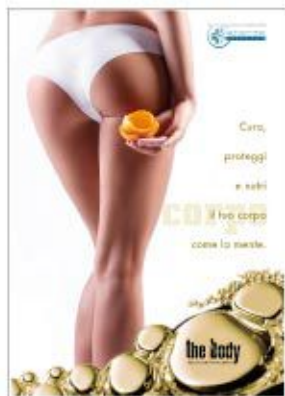




the body

## SUPPORTO COMUNICAZIONE E MARKETING

*Il supporto di comunicazione e marketing del metodo The Body prevede un importante programma rappresentato da materiali e mezzi da utilizzare sia all'interno dell'istituto sia per campagne pubblicitarie esterne a livello locale, finalizzati non solo alla conoscenza del metodo stesso, ma anche e fundamentalmente per promuovere eventi e iniziative che possono legare i trattamenti The Body ad alcuni periodi dell'anno (autunno, inverno, primavera estate, ecc.) e a ricorrenze importanti (San Valentino, Festa della Donna, Natale, Pasqua, Carnevale, Week End benessere, ecc.). Abbiamo creato un corredo di supporto completo composto da: espositore, cartelloni da vetrina e da banco, pieghevoli e depliant, video tutorial e immagini trattamento e altro (per promozione interna); manifesti, cartelloni, cartoline invito, mailing e altro (per promozione esterna). Abbiamo dedicato particolare attenzione ai nuovi mezzi comunicazione (Web, Social Network, Facebook, Google ecc.), creando pagine dedicate, gruppi, profili per avere una diffusione del Metodo The Body il più capillare possibile, permettere lo scambio d'informazioni sui casi trattati e le esperienze di ogni centro e per promuovere gli istituti delle nostre clienti.*



# iperactive

FIBRO  
fluid



## LA NOSTRA STORIA

Estetica nasce grazie all'iniziativa ed allo stimolo del suo fondatore Giacomo Poderi, che opera nel mondo della bellezza dal 1967, con l'obiettivo di riunire nello sviluppo di un progetto comune, un gruppo di persone che da anni, con passione e professionalità, operano nel settore dell'estetica professionale.



Grazie ai suoi input, in tutti questi anni Estetica ha saputo distinguersi per competenza, genialità, rigore tecnico e scientifico, ed ogni apparecchiatura prodotta ha sempre saputo mettersi in evidenza per innovazione, affidabilità, efficacia applicativa. Con la creazione di Pharmaestetica si è voluto dare vita a un Brand specificamente dedicato al mondo della cosmesi professionale, per sviluppare tutte le molteplici competenze acquisite negli anni.

Tutto lo staff aziendale è costantemente impegnato per offrire il meglio delle tecnologie, delle formulazioni e delle tecniche applicative oggi esistenti nell'estetica professionale, con l'obiettivo di rappresentare, per sempre più clienti, un punto di riferimento serio ed affidabile cui rivolgersi con tranquillità e fiducia, certi di trovare in Estetica un vero e proprio partner con cui sviluppare la propria attività ed il proprio business in un percorso continuo e virtuoso di crescita professionale.



**poderi**  
**estetica**

**PODERIESTETICA SRL**

### UFFICI E SHOW ROOM:

Via San Vito, 41  
47039 Savignano sul Rubicone (FC) - Italy  
Tel. (+39) 0541 - 686568  
Fax (+39) 0541 - 686569  
info@poderiestetica.com  
www.extetica.com  
www.poderiestetica.com

### SEDE LEGALE:

Via Alessandrini, 1A  
47822 Santarcangelo di Romagna (RN) - Italy  
C.F./P.IVA 03962220400