



LASER *One*

L'epilazione sotto una nuova luce.

Trattamento viso e corpo, per lei e lui, anche in estate.



LASER
One

L'epilazione

epilazione **PERMANENTE** con tecnologia **LASER**

Il laser rappresenta il nuovo traguardo nei trattamenti di epilazione permanente: permette di affrontare l'inestetismo dei peli superflui con effetti più profondi, significativi e duraturi rispetto ad altre tecnologie estetiche.

LaserOne è un dispositivo potente e veloce, genera un raggio laser ad una lunghezza d'onda di 808 nm a 500 watt di potenza, permettendo di colpire selettivamente il cromoforo, inibendo bulbi piliferi e cellule germinative senza danneggiare i tessuti circostanti.

Decenni di ricerche e studi, oltre all'utilizzazione in ambito medicale, hanno dimostrato che la lunghezza d'onda di 808 nm è la migliore per essere assorbita dalla melanina.

L'elevata frequenza di emissione degli impulsi (10 Hz), rende il trattamento molto veloce, velocissimo, e, rispetto ai dispositivi a luce pulsata, i tempi risultano più che dimezzati.

L'apparecchiatura è dotata di un doppio sistema di raffreddamento sia ad acqua sia a celle di Peltier che, integrate nel manipolo, consentono il contemporaneo raffreddamento del diodo laser e della pelle.

Il suo sistema software, potente ma estremamente semplice ed intuitivo da usare, prevede parametri di trattamento preimpostati, ma consente la personalizzazione manuale degli stessi, per adattarsi a tutte le esigenze e a tutte le situazioni.

La maggior selettività della lunghezza d'onda, la rapidità di emissione degli impulsi, e l'avanzato sistema di raffreddamento della cute sono caratteristiche che consentono l'utilizzo di potenze superiori rispetto alla tecnologia a luce pulsata. Allo stesso tempo permettono di operare in sicurezza anche su fototipi scuri e pelli abbronzate, con risultati estetici davvero straordinari.

INDOLORE **EFFICACE** **RAPIDO e sicuro**

LaserOne garantisce risultati apprezzabili fin dalle prime sedute e l'inestetismo si risolve completando un ciclo di 6/8, a volte 10 trattamenti, necessari per la scomparsa dei peli sulla zona trattata.

La seduta, pur dipendendo dalla dimensione della zona da epilare e dalla densità pilifera, risulta decisamente rapida, molto rapida, ed indolore, anche sui fototipi più scuri e sulle pelli abbronzate.

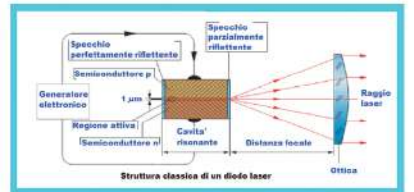
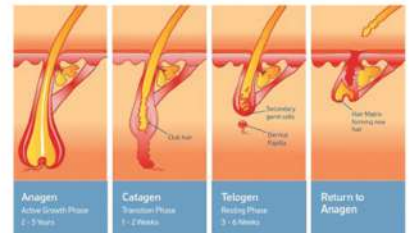
Con il progressivo diradarsi della densità pilifera, il tempo che intercorre tra le sedute si dilata fino al completamento del ciclo di trattamento. Tale spazio di tempo è necessario per permettere ai peli di raggiungere lo stadio di vita Anagen ed essere così bersaglio idoneo al trattamento laser. LaserOne, la sua selettività della lunghezza d'onda, la sua rapidità di emissione degli impulsi, il suo avanzato sistema di raffreddamento, consente l'utilizzo di potenze superiori rispetto alla tecnologia a luce pulsata e, al tempo stesso, di operare con maggior sicurezza anche su fototipi scuri e pelli abbronzate, in inverno come in estate, con risultati estetici davvero straordinari.

sotto una nuova luce.



epilazione DEFINITIVA LASER ONE

La tecnologia LaserOne consente l'eliminazione progressivamente definitiva dei peli superflui. Il principio biologico che determina l'efficacia del flash di luce emesso dall'apparecchiatura è quello della "foto-termolisi selettiva" che è un fenomeno fisico che si manifesta quando un corpo colpito intensamente da un fascio di fotoni si riscalda sino a sciogliersi (termolisi), perché l'energia fotonica (la luce) viene assorbita e si trasforma in calore. L'utilizzo di un dispositivo laser permette di calibrare perfettamente la lunghezza d'onda della luce, selezionando opportunamente quali corpi devono ricevere più (il pelo) o meno (la cute) energia e, quindi, calore:



- 1) il raggio luminoso viene fortemente assorbito dalla melanina del pelo e il fusto si scalda;
- 2) per trasmissione termica si ha coagulazione delle strutture riproduttive del follicolo;
- 3) pelo e follicolo sono danneggiati e il ciclo di ricrescita si interrompe.



fototipi



- TEMPO DI TRATTAMENTO DIMEZZATO.
- NUMERO RIDOTTO DI APPLICAZIONI.
- TRATTAMENTO ASSOLUTAMENTE INDOLORE.
- POSSIBILITA' DI TRATTARE TUTTI I FOTOTIPI.
- POSSIBILITA' DI TRATTARE ANCHE LE PELLI ABBRONZATE.

Uomo e donna, viso, corpo e zone delicate

Il trattamento può essere effettuato in ogni parte del corpo, anche quelle più delicate (come inguine, petto e ascelle) e del viso (mento, labbra e guance). Per una scomparsa definitiva dell'80% circa dei peli della zona trattata, possono essere sufficienti anche solo 5/6 sedute, realizzate a cadenza le prime mensili, con intervalli sempre maggiori le altre.



LASER



Laser è un acronimo di Light Amplification by Stimulated Emission of Radiation; la luce Laser ha 4 proprietà fondamentali:

- **DIREZIONALITA'** (la luce, la radiazione viene emessa in una unica direzione)
- **MONOCROMATICITA'** (la luce, la radiazione emessa è di un solo colore)
- **BRILLANZA** (concentrazione di grandi quantità di energia in aree molto piccole)
- **COERENZA** (la luce, la radiazione, tutti i fotoni emessi viaggiano costantemente con la stessa frequenza)

Esistono diverse tipologie di laser:

- **LASER A GAS**
- **LASER A STATO SOLIDO**
- **LASER A SEMICONDUTTORI**

LaserOne è un Laser a Diodi 808 nm. che appartiene alla famiglia dei Laser a Semiconduttori.

La tecnologia laser supera e risolve gran parte dei problemi e dei limiti delle apparecchiature IPL per foto-epilazione.

In queste, per ottenere risultati apprezzabili e la selettività della foto-termolisi, si doveva intervenire sulle camere di lavoro, sui manipoli, sulle lampade, ma soprattutto sull'eliminazione delle lunghezze d'onda non necessarie per l'utilizzo prefissato (filtri di taglio) e sulla gestione degli impulsi e dei tempi di ricarica delle lampade.

Con una apparecchiatura Laser la quasi totalità di questi problemi non sono presenti grazie alla natura intrinseca del laser stesso.

- Nel Laser non è necessario alimentare la fonte emettitrice con energie elevate per garantire dei valori sufficienti in emissione che possono far raggiungere dei risultati accettabili. La luce Laser ci permette di concentrare grandi energie in piccole aree (alta densità di energia).
- Nel Laser non c'è bisogno di geometrie particolari per gli applicatori onde evitare la dispersione nello spazio della radiazione luminosa. Ricordiamo che la luce laser "viaggia" unidirezionalmente teoricamente all'infinito.
- Nel Laser non serve usare filtri di taglio o altri interventi per colpire il nostro obiettivo (Target). La luce Laser è monocromatica e quindi ogni particolare lunghezza d'onda (colore) viene assorbito da una particolare sostanza (selettività).



Il manipolo LaserOne è un vero e proprio concentrato di tecnologia;

Il suo diodo ad alta potenza (10 barre laser per 500 Watt complessivi) che consente impulsi estremamente veloci, l'ampia superficie dello spot in vetro zaffiro, il doppio sistema di raffreddamento ad acqua e Celle di Peltier, permettono oltre ad una ottima e veloce penetrazione del raggio laser nel tessuto, di raffreddare la pelle nella zona di contatto prima, durante e dopo il rilascio dell'energia (spot laser) rendendo ogni trattamento confortevole ed efficace, assolutamente indolore, anche nelle zone più difficili o delicate, evitando ogni fastidio o arrossamento.

Una particolare attenzione si è dedicata anche all'operatore; il manipolo è stato progettato in modo ergonomico, è leggero e maneggevole per permetterne un uso confortevole e prolungato.

*Inoltre, i costi di gestione e di manutenzione sono pressoché azzerati; non è necessario nessun cambio lampada e la sorgente Laser è **garantita** (anche se la sua vita è normalmente molto più lunga) per ben 10 milioni di spot!*

LaserOne è una apparecchiatura costruita ai sensi delle norme vigenti (Legge 1/90, D.L. 206/2015, scheda tecnico informativa 21 B) che regola l'utilizzazione delle apparecchiature Laser nell'Estetica professionale, prima destinate al solo uso medicale.

Il D.L. 206/2015 ribadisce e precisa in maniera chiara le lunghezze d'onda, le potenze e le energie utilizzabili nei dispositivi ad emissione di luce che si possono utilizzare in estetica.

Lo stesso stabilisce (finalmente) l'obbligo per le Aziende costruttrici di organizzare appositi corsi di formazione, che dovranno essere obbligatoriamente seguiti da tutti gli operatori; sarà quindi per noi un piacere continuare a fornire a tutti i clienti tutto il supporto tecnico/scientifico ed operativo che da sempre contraddistingue la nostra attività.

La partecipazione al Corso di Formazione LaserOne prevede il rilascio dell'attestato, ai sensi di legge.

LASER One



LaserOne

I professionisti numero uno nell'epilazione.

LaserOne, il progetto più esclusivo per Centri Estetici specializzati nell'epilazione laser.

Se vuoi offrire ai tuoi Clienti il meglio dell'epilazione definitiva, aumentando la professionalità, la visibilità, il numero di Clienti ed il fatturato del tuo Centro, entrando in un mercato esclusivo in fortissima crescita che abbraccia i target più diversificati, scegli LaserOne.

Il progetto LaserOne fonda il suo successo su tre elementi essenziali:

- 1) Innovativa tecnologia Laser a Diodo 808 nm, che consente di specializzare il Centro in trattamenti di epilazione definitiva offrendo un servizio altamente professionale, garantendo la certezza del risultato e la sicurezza del trattamento.
- 2) Formazione, per offrire a tutto lo Staff la capacità di gestire al meglio l'efficacia della tecnologia LaserOne, per avere una mentalità vincente, basata sulla trasmissione di una solida conoscenza tecnica e di marketing.
- 3) Comunicazione mirata, offerta non solo nella fase di lancio, ma per tutto il periodo di sviluppo e consolidamento del Centro e destinata a catturare tutti i potenziali clienti che formano il bacino di utenza del Centro.



LaserOne è un prodotto Extetica, il brand by Poderiestetica per la produzione di apparecchiature high tech per l'estetica professionale.

CON
LASERONE

come con tutti
i prodotti Extetica,
sarete in

BUONE MANI
perchè Extetica:

- **Progetta**, in collaborazione con ingegneri, medici, estetiste, apparecchiature e sistemi applicativi sicuri, efficaci e innovativi.
- **Produce** apparecchiature 100% made in Italy, alta qualità, cura artigianale, garanzia fino a 5 anni.
- **Forma clienti e operatori del settore**, con corsi professionali sulle tecnologie di maggior interesse, fornendo una informazione costante, corretta e scientifica.
- **Assiste** in tempi rapidissimi, anche entro le 48 ore, con possibilità di apparecchiatura "sostitutiva" e interventi "on site".
- **Fornisce il supporto pubblicitario** e gli strumenti di marketing e promozione per favorire la vendita di pacchetti trattamento e l'affluenza di nuovi clienti, anche con proprie Beauty presso la sede del cliente.



Know how,
progettazione interna,
cura artigianale del prodotto,
GARANZIA
fino a
5 ANNI
sulle apparecchiature



SPECIFICHE TECNICHE	
Emettitore	Diode LASER ad alta potenza (500 Watt – 10 barre da 50 Watt cad.)
Lunghezza d'onda	808 nm
Modalità di lavoro	HR: epilazione tradizionale mono impulso; FHR: epilazione veloce a sequenza di impulsi
Frequenza impulsi	Da 1 (mono impulso) a 10 Hz
Durata Impulsi	Da 10 a 300 ms (millisecondi)
Fluena	Limitata elettronicamente da 0 a 40 J/cm ²
Manipolo, area spot	Rettangolare 14 mm X 12 mm
Raffreddamento	Ad acqua bidistillata (*) con circuito chiuso interno
Manipolo testina	Superficie di contatto di vetro zaffiro
Raffreddamento testina	Con cella di Peltier – temperatura da - 5° C. a + 5° C
Sistema di controllo	Computerizzato con Microprocessore e display da 10.4" LCD Touch Screen
Pre – Setted sul display	Fluena – Frequenza Impulsi – Durata Impulsi
Indicazioni sul Display	Parametri di lavoro ed emissione, inclusi Fluena – Frequenza Impulsi – Durata Impulsi
Regolazione Parametri	Manuale
Emissione	Con pedale e pulsante sul manipolo
Luce guida	Visibile Rossa
Potenza di alimentazione	1.300 Watt
Alimentazione di rete	110/240 Watt, 50-60 Hz
Temperatura di esercizio	16° C – 32° C
Umidità relativa	Inferiore al 70%
Pressione atmosferica	860 hPa – 1060 hPa
Dimensioni	46 cm X 46 cm X 121 cm
Peso	46 Kg – a vuoto
Normativa tecnica	Norma CEI EN 60601-1 Class CEI 62-5 – CT62 – Fascicolo 8858 Anno 2007 – Edizione Terza + Corr. IEC 2007 + IS IE 2008; Norma CEI EN 60825-1 – Class CEI 76-2 – CT76 – Fascicolo 9891- Anno 2009 – Edizione quinta + EC1
Classe sorgente Laser	4 (Quattro)
Marchatura	CE

LaserOne è una apparecchiatura elettromeccanica per uso estetico, made in Italy, conforme alle norme ed in particolare a quanto disposto con il D.L. N° 206 del 15/10/2015 e a quanto previsto dalla Scheda Tecnico – Informativa N° 21 B, facente parte dell'allegato 2 dello stesso D.L. che annulla e sostituisce ogni precedente.

Extetica nasce grazie all'iniziativa ed allo stimolo del suo fondatore **Giacomo Poderi**, che opera nel mondo della bellezza dal 1967, con l'obiettivo di riunire nello sviluppo di un progetto comune, un gruppo di persone che da anni, con passione e professionalità, operano nel settore dell'estetica professionale.



Grazie ai suoi input, in tutti questi anni Extetica ha saputo distinguersi per competenza, genialità, rigore tecnico e scientifico, ed ogni apparecchiatura prodotta ha sempre saputo mettersi in evidenza per innovazione, affidabilità, efficacia applicativa.

Tutto lo staff aziendale è costantemente impegnato per offrire il meglio delle tecnologie e delle tecniche applicative oggi esistenti nell'estetica professionale, con l'obiettivo di rappresentare, per sempre più clienti, un punto di riferimento serio ed affidabile cui rivolgersi con tranquillità e fiducia, certi di trovare in Extetica un vero e proprio partner per lo sviluppo della propria attività e del proprio business.



poderi estetica

PODERIESTETICA SRL

UFFICE E SHOW ROOM:

Via San Vito, 41
47039 Savignano sul Rubicone (FC) - Italy
Tel. (+39) 0541 - 686568
Fax (+39) 0541 - 686569
info@poderiestetica.com
www.extetica.com
www.poderiestetica.com

SEDE LEGALE:

Via Alessandrini, 1A
47822 Santarcangelo di Romagna (RN) - Italy